



# ASSEMBLÉE DE CONSULTATION

Nouveau projet d'installation  
récréative et sportive

**8 novembre 2023**



Ville de LORRAINE



## ORDRE DU JOUR

Mot d'accueil du maire Jean Comtois

Présentation du projet

Période de questions

# CONTEXTE ET OPPORTUNITÉ



# RÉFECTION DE LA PATINOIRE EXISTANTE



# Polydôme

Structure permettant le patinage de novembre à avril (patinoire couverte et réfrigérée), en plus de fournir un espace pour la tenue d'activités, à l'abri des intempéries, tout au long des autres saisons.







# LIEU IDÉAL





# POURQUOI AU PARC LORRAINE?

Facilement  
accessible

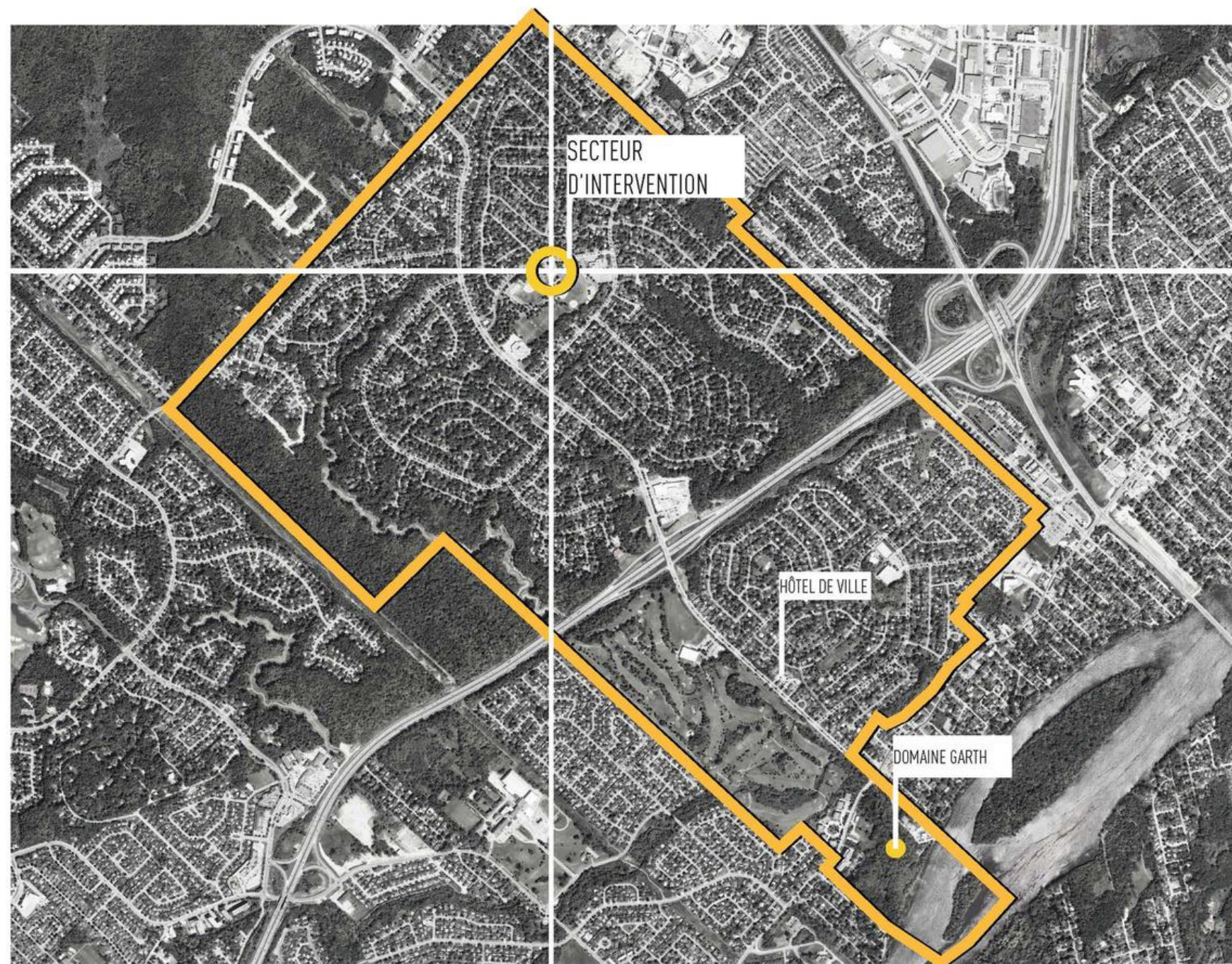
Lieu central  
sur le territoire

Utilisation du  
bâtiment de  
service déjà  
existant

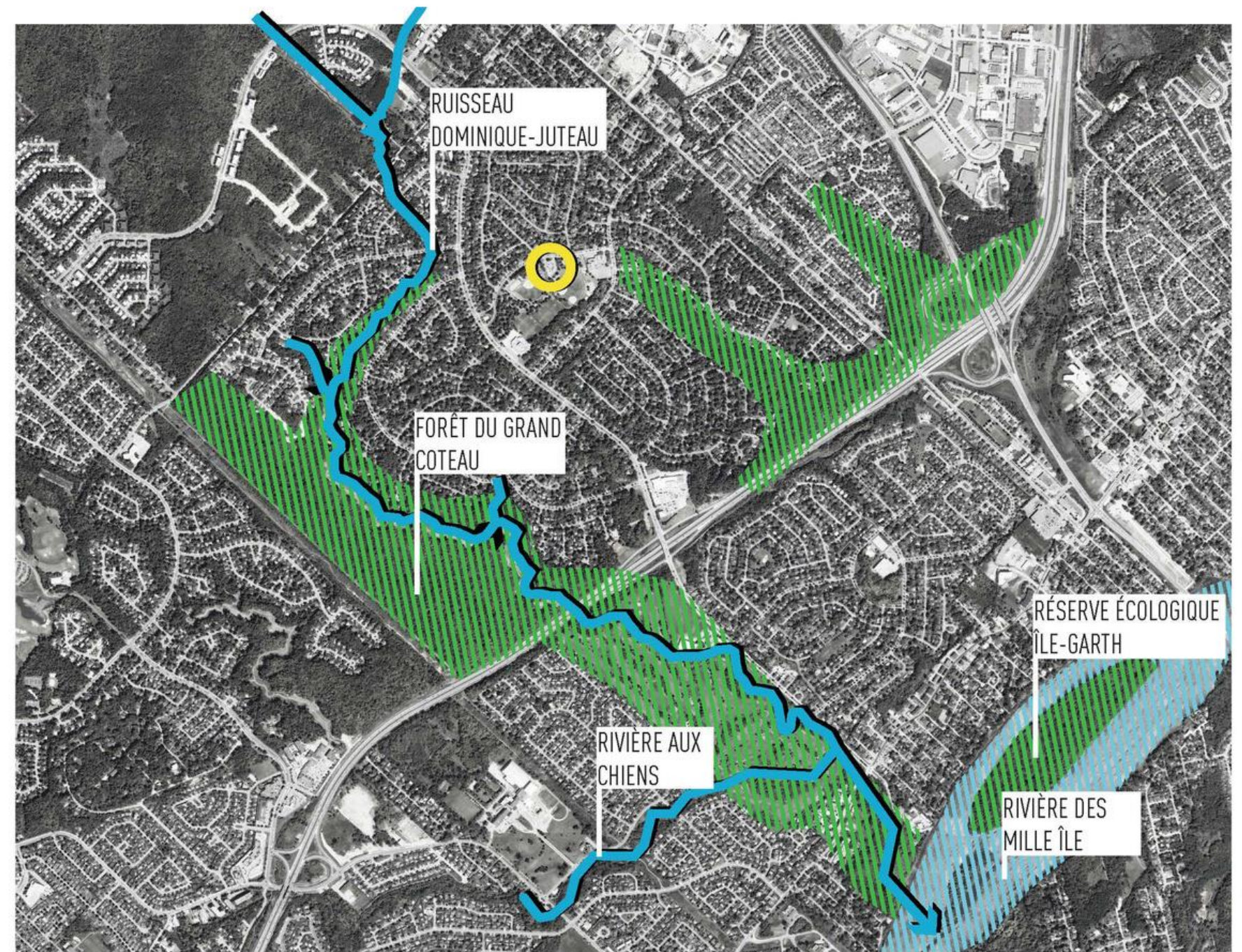
Déjà un lieu de  
rassemblement  
par excellence

Situé à proximité  
des écoles et  
du CPE





SECTEUR D'INTERVENTION Parc Lorraine / animation du secteur nord



ESPACES VERTS - Proximité de la forêt du Grand Coteau / boucle écologique

# ARCHITECTURE UNIQUE





**1830**  
**Un domaine à proximité de la rivière des Mille Îles**

Le domaine Garth, un ensemble agricole qui devient l'un des plus grands de la région.

La grange étable est l'un des plus grands bâtiments de ce type préservé à ce jour.

La typologie se retrouve dans l'architecture de la région.



**1960**  
**Une « ville nouvelle » fondée durant la Révolution tranquille**

Fondée en 1960

Ville essentiellement résidentielle de type unifamilial

Pas d'industrie (éviter la pollution)

Services d'utilité publique enfouie (Prix « art de vivre » en 1988)

Aucun feu de circulation

Taxe par la population pour la préservation des milieux naturels



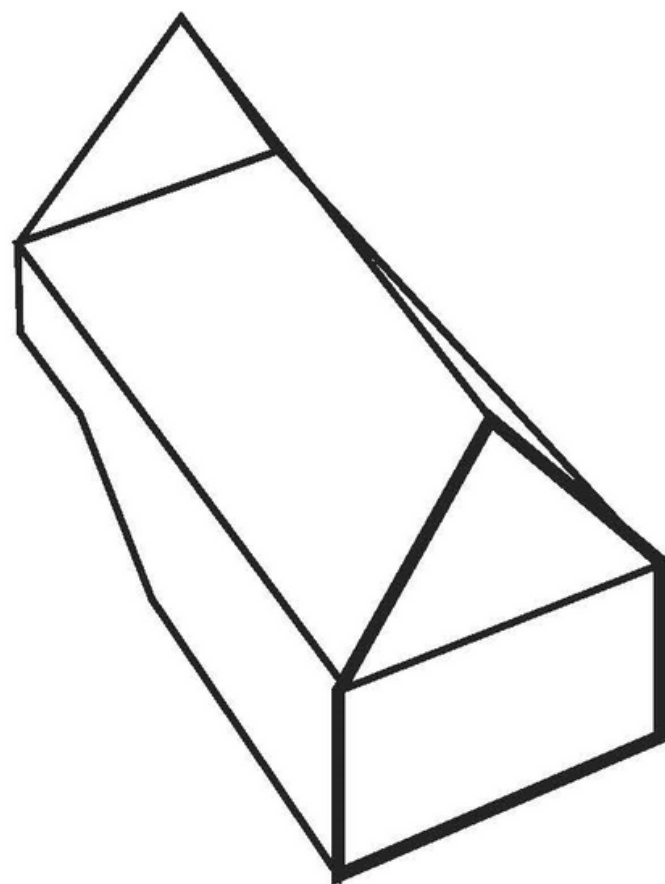
**2030**  
**Vision du parc Lorraine**

Assurer une activité 12 mois par année et des activités culturelles autant que sportives et de loisir

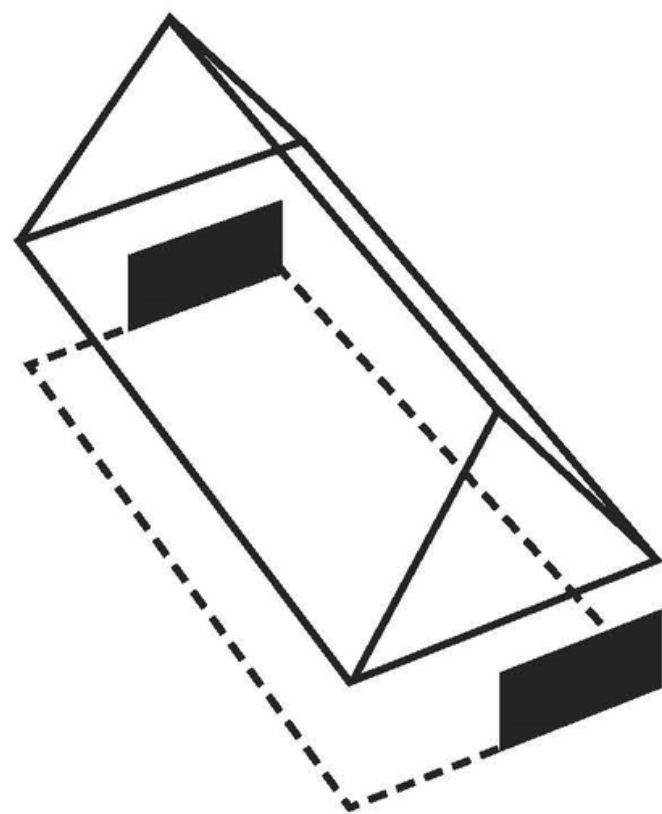
Mise en place d'activités citoyennes

Mise en place d'activités culturelles qui respectent l'essence de ce grand parc au cœur de la ville

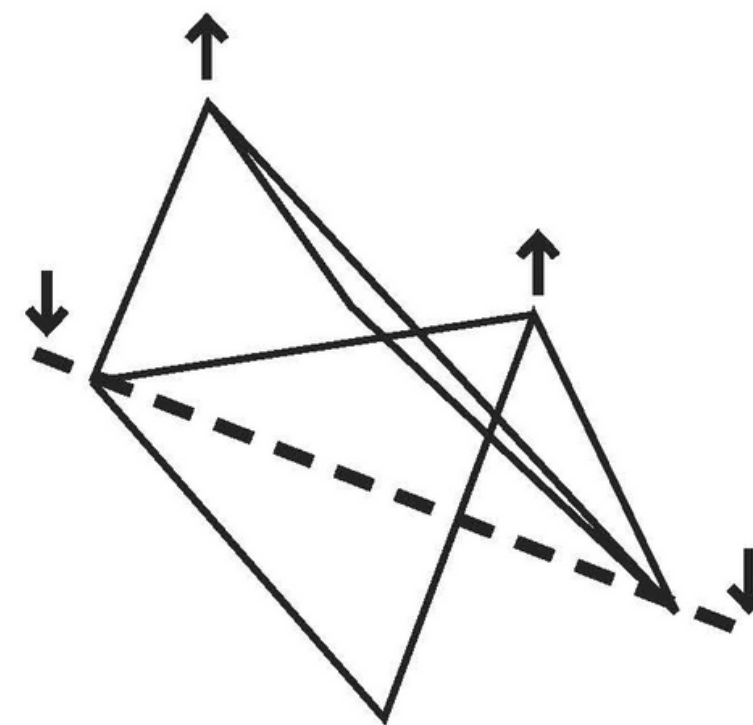
Préserver la nature et la végétation qui s'y trouve



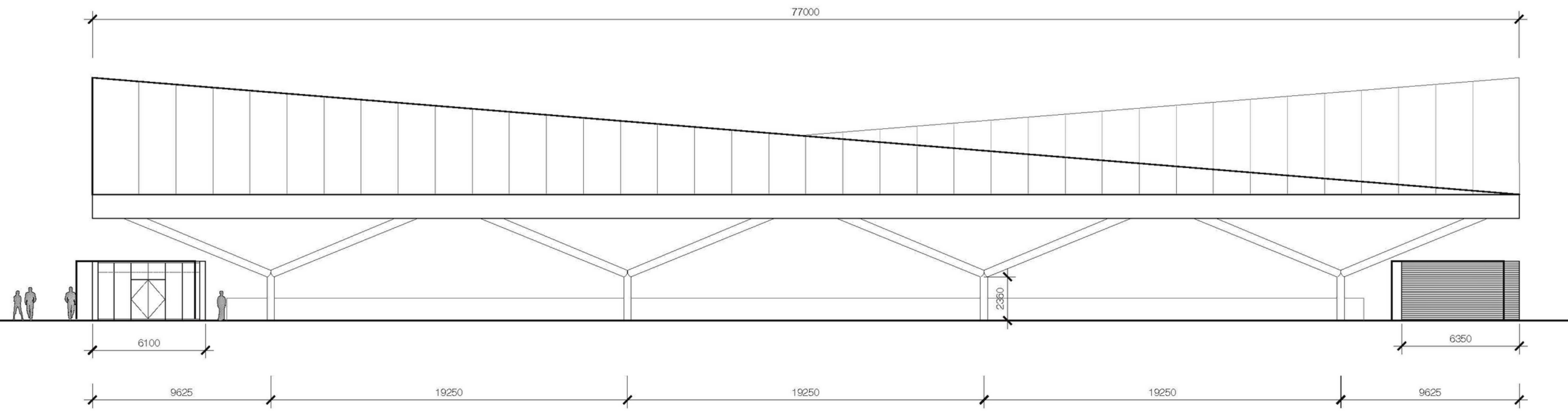
INSPIRATION DE LA FIGURE DE LA TOITURE À DEUX VERSANTS  
(LA GRANGE DU DOMAINE)

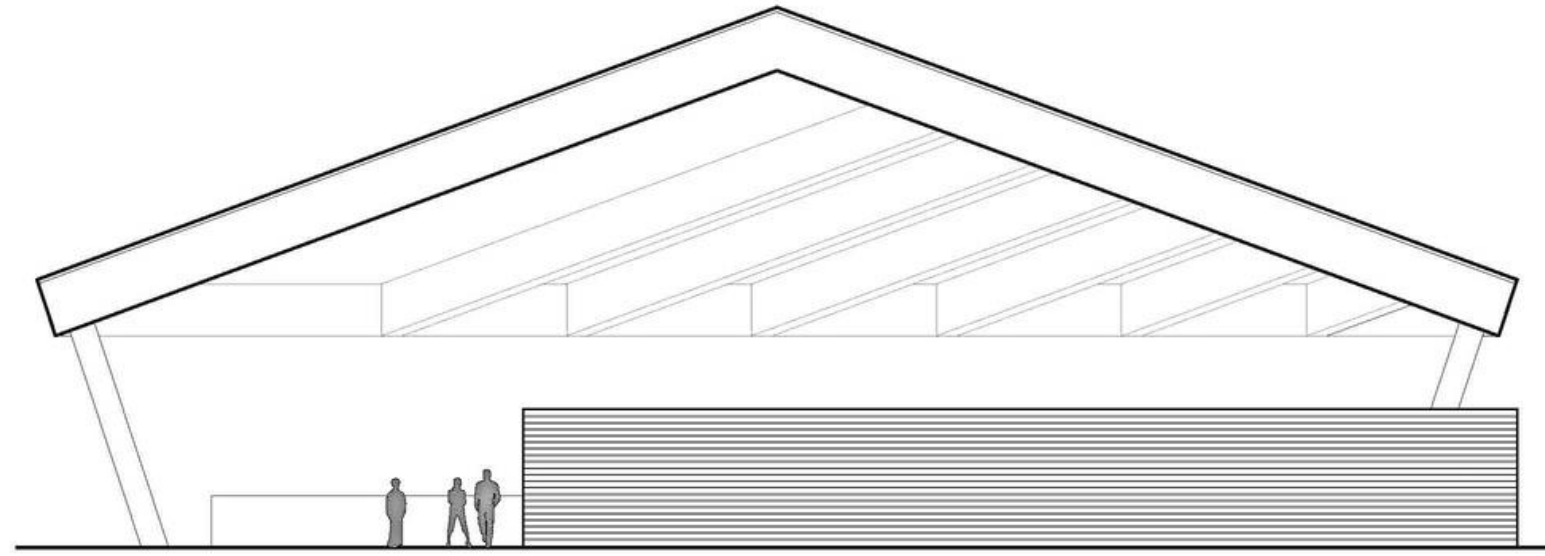


ABSTRACTION - MURS ET TOITURE

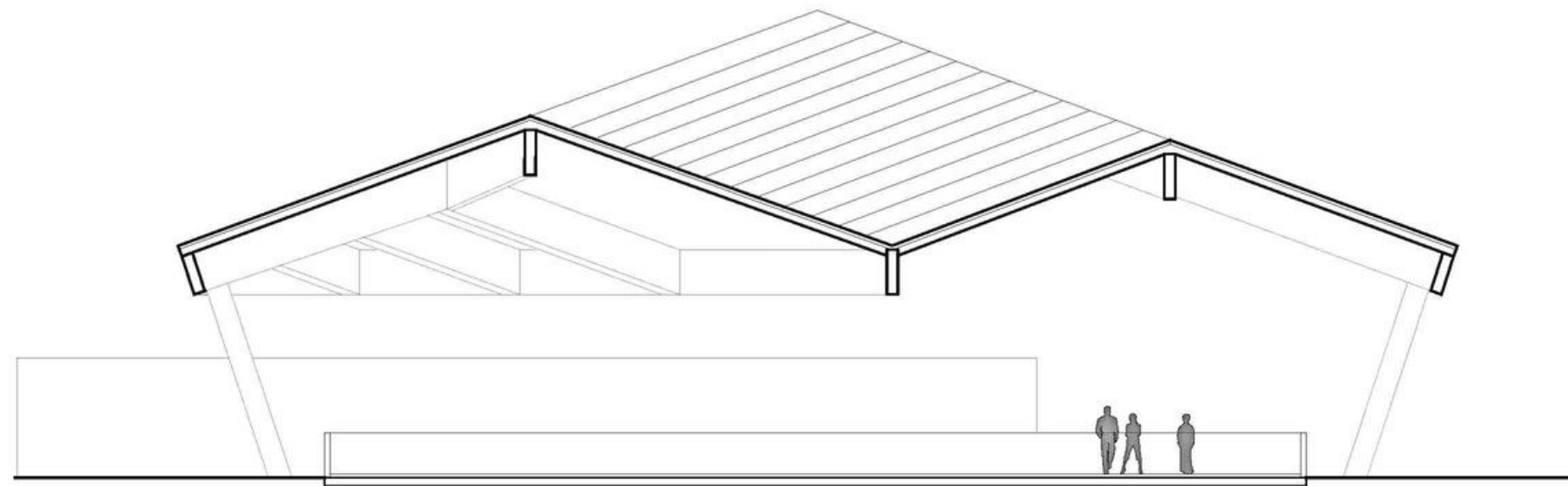


TRAITEMENT SCULPTURAL + PROTECTION SOLAIRE



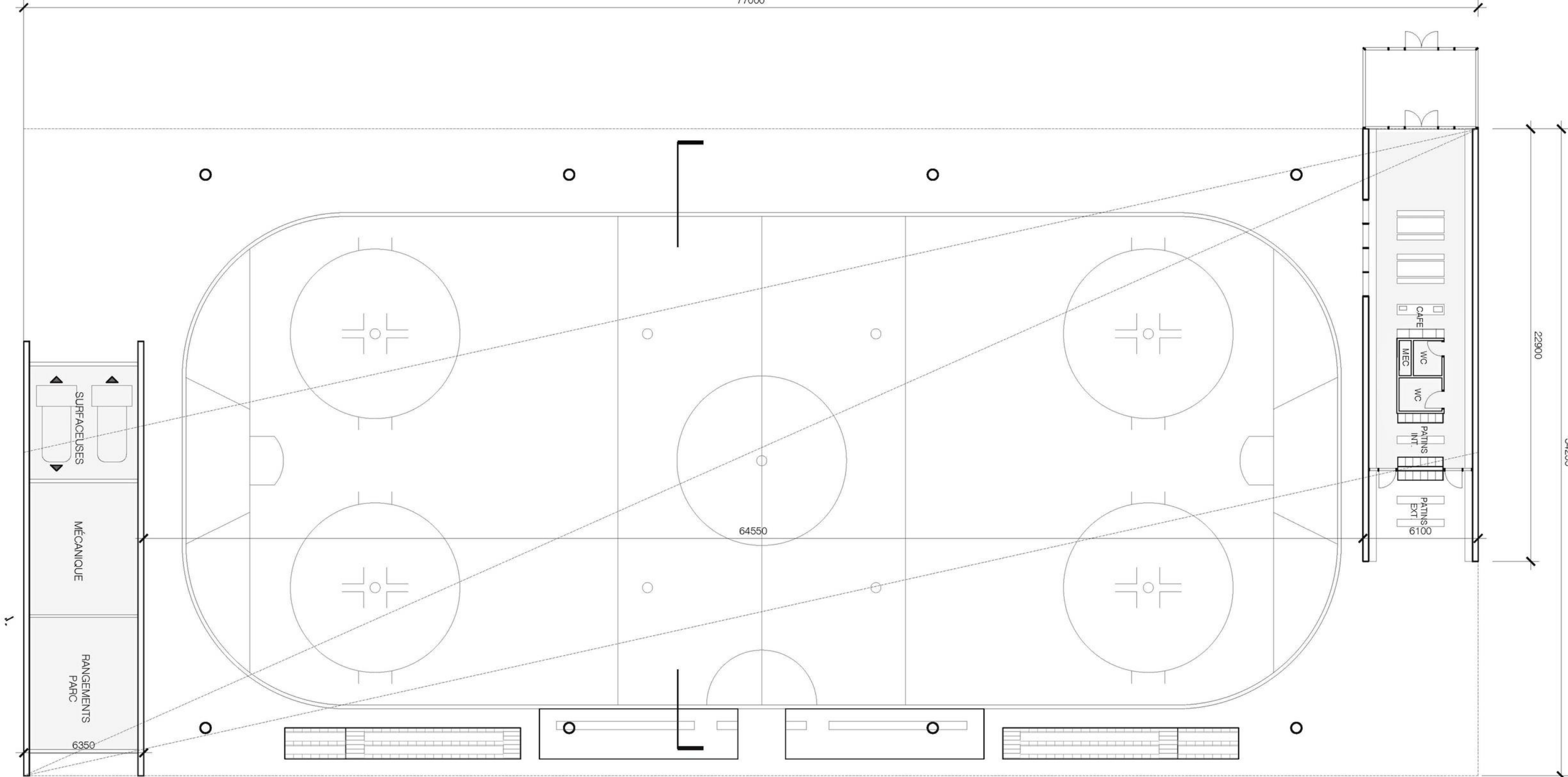


ÉLÉVATION FAÇADE COURTE



COUPE EXPRESSION DE LA FORME DE LA TOITURE

77000



22900

34255

SURFACEUSES

MECANIQUE

RANGEMENTS  
PARC

6350

CAFE

WC

WC

PATINS  
INT

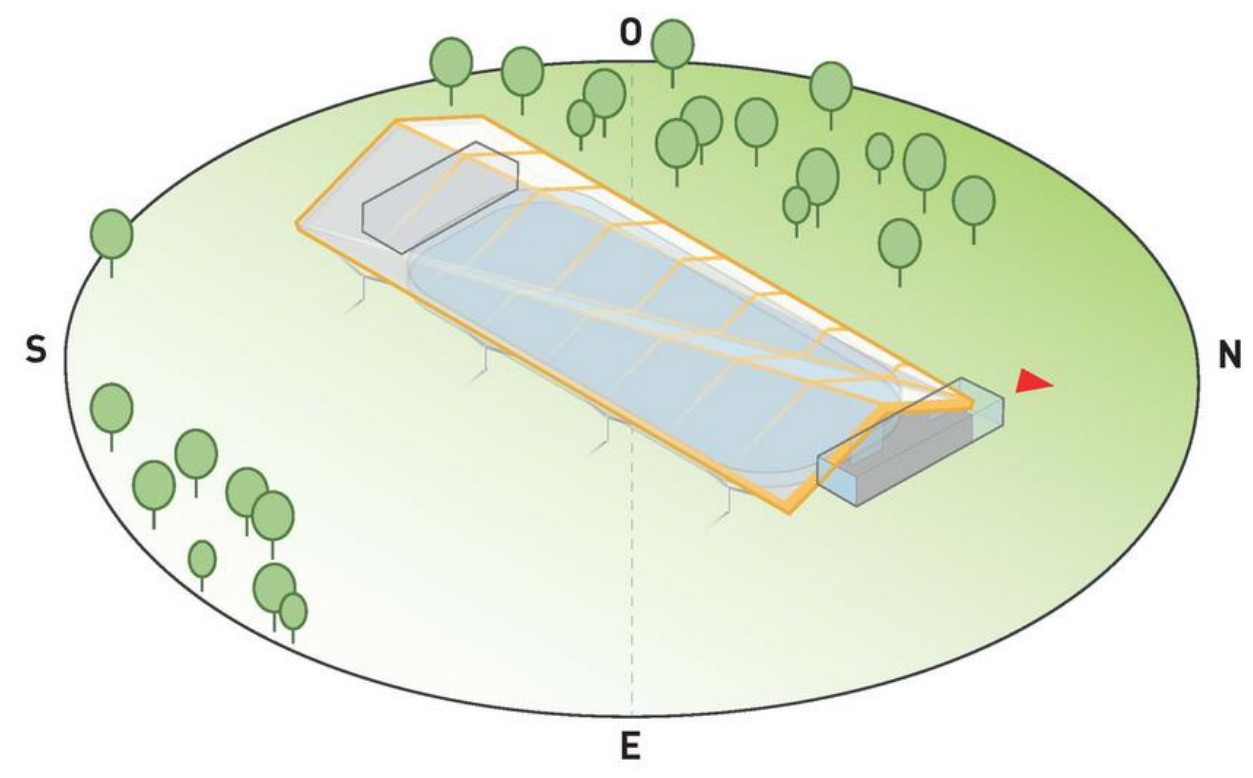
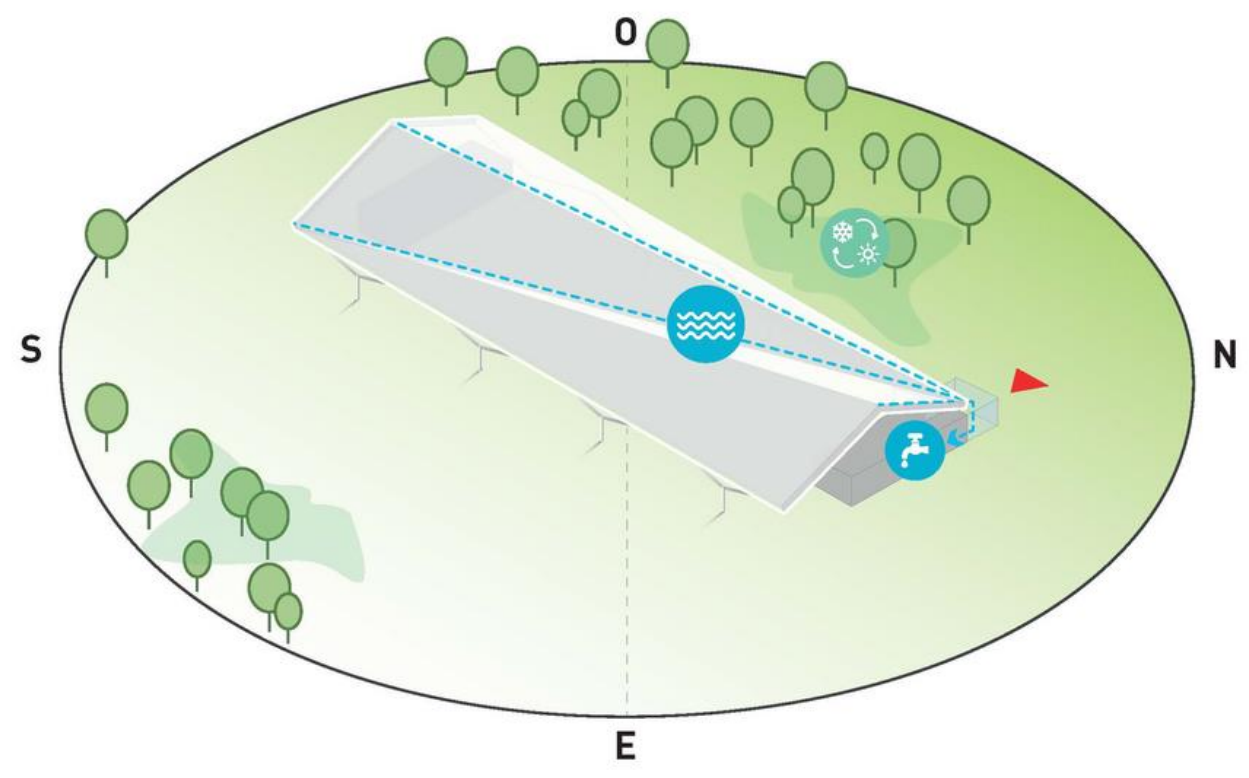
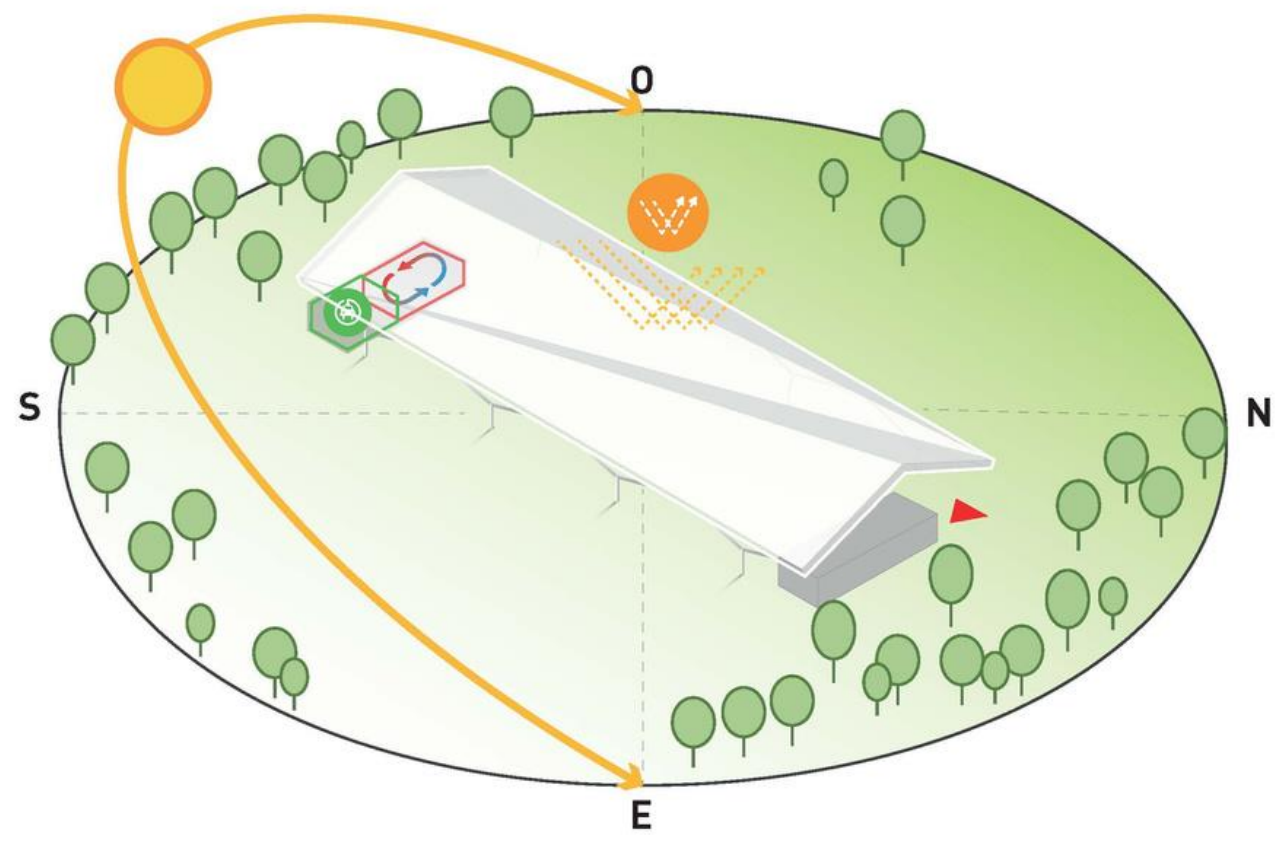
PATINS  
EXT

WC

64550

1.





# ASPECT ENVIRONNEMENTAL



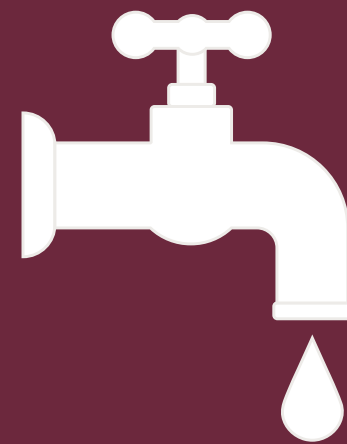
# DURABILITÉ ÉNERGÉTIQUE

- Récupération de chaleur des compresseurs pour chauffer les blocs de services
- Surfaceuse électrique
- Chauffage électrique et ventilation naturelle en été
- Éclairage au DEL
- Structure de bois
- Sélection de matériaux à faible impact carbone
  - Mélange de béton
  - Bloc de béton
  - Isolant
  - Revêtement extérieur
- Bornes de recharge dans les stationnements
- Panneaux solaires





Récupération et réutilisation des  
eaux de pluie (toilettes)



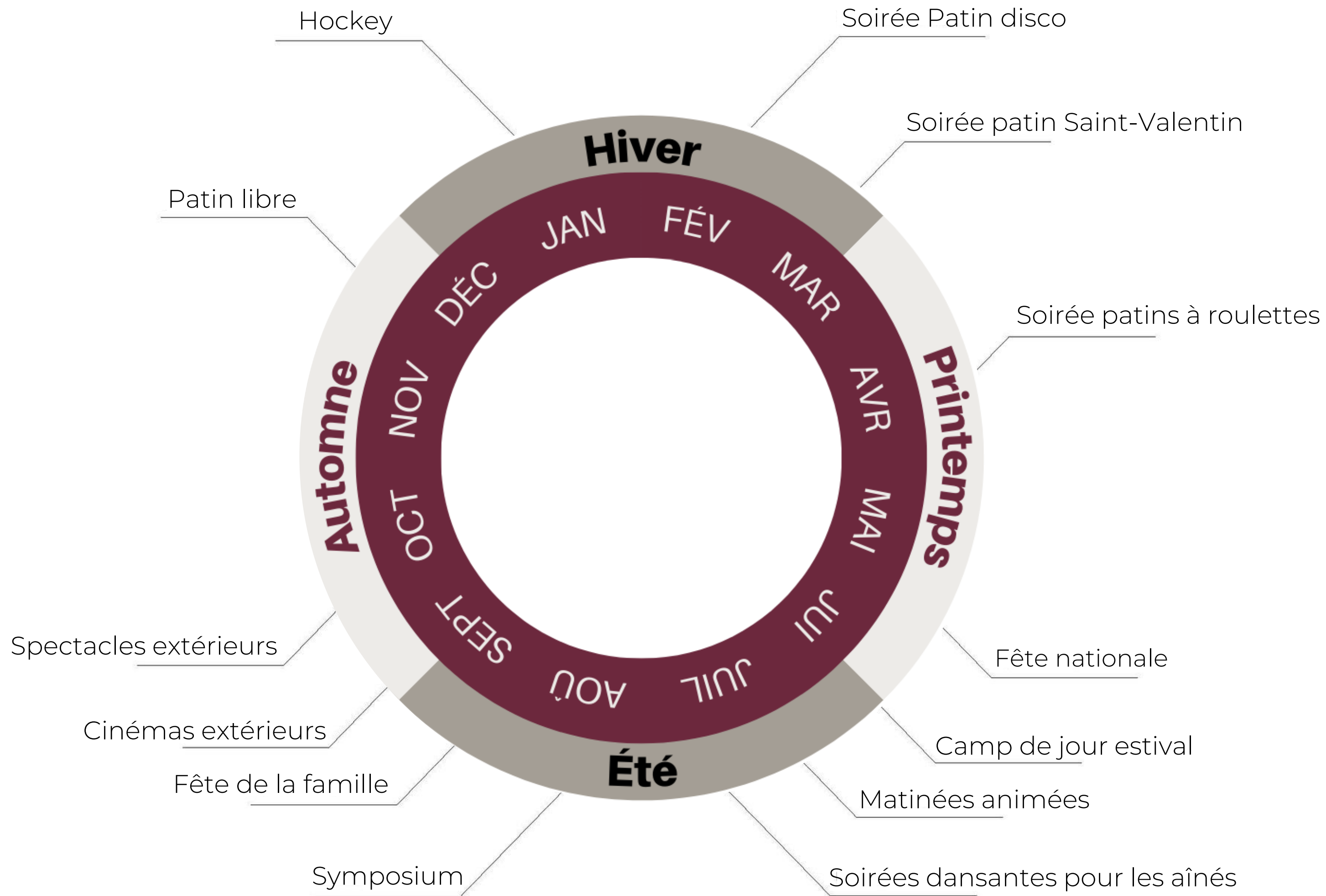
Toilettes à faible consommation



Gestion de la neige et des eaux de  
fonte via les aménagements  
paysagers

# UTILISATION 4 SAISONS





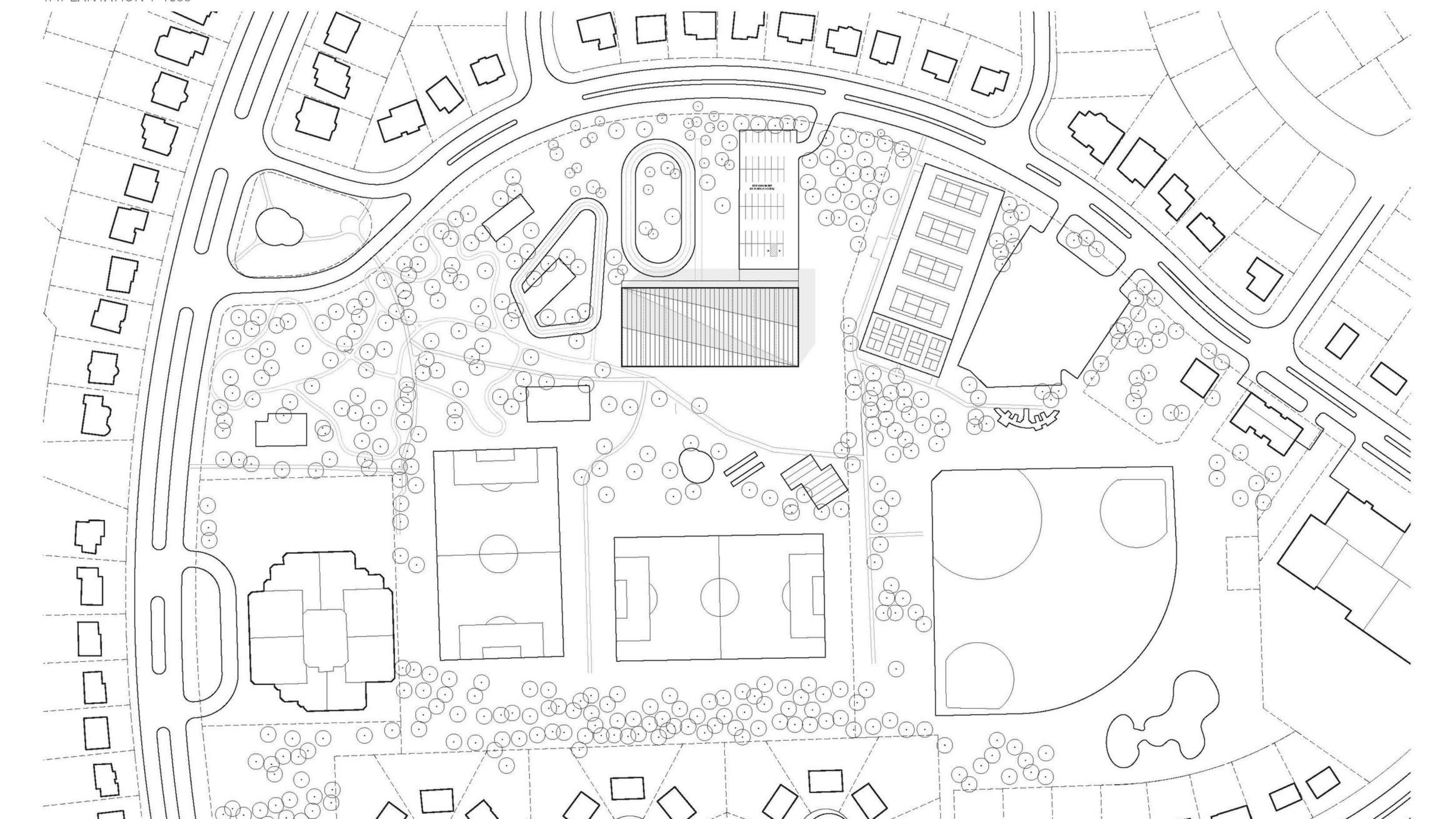
- Estrades pour les spectateurs
- Espace pour chauffer les patins
- Ajout de blocs sanitaires



# MESURES D'ATTÉNUATION







# PLAN FINANCIER



# Coûts estimés du projet

<b>Coûts estimés de construction</b> (incluant le stationnement et les panneaux solaires)	<b>9 400 000 \$</b>
<b>Honoraires professionnels estimés</b> (architecte, ingénieur, honoraires professionnels, etc.)	<b>890 000 \$</b>
<b>Autres coûts et contingences</b> (système de son, panneau d'affichage, système d'alarme, 5 %,etc.)	<b>325 000 \$</b>
<b>Coûts totaux estimés</b>	<b>10 615 000 \$</b>

# Financement

<b>Subvention PAFIRSPA 66 %</b> (Programme d'aide financière aux infrastructures récréatives, sportives et de plein air)	<b>(7 000 000 \$)</b>
<b>Subvention TECQ 20 %</b> (Programme sur la taxe sur l'essence et de la contribution du Québec)	<b>(880 000 \$)</b>
<b>Appropriation par le surplus</b>	<b>(1 250 000 \$)</b>
<b>Solde à financer</b>	<b>1 485 000 \$*</b>

\*Campagne de financement, subvention *Fonds municipal vert* et autres programmes gouvernementaux d'aide financière à venir.

# PROCHAINES ÉTAPES



**ADOPTION D'UNE RÉOLUTION PAR LE  
CONSEIL MUNICIPAL**

**APPUI DEMANDÉ AUX ORGANISMES  
ET ASSOCIATIONS**

**DÉPÔT DE LA DEMANDE**

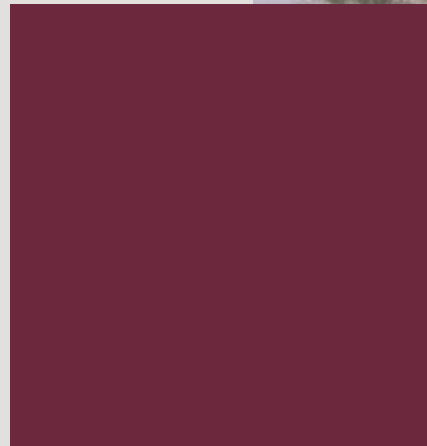
**RÉPONSE DU GOUVERNEMENT ET RETOUR AUX  
CITOYENS DE LORRAINE PRÉVU EN 2024**



# QUESTIONS COMMENTAIRES



Ville de LORRAINE



**MERCI!**

**Novembre 2023**